

未來，
由你定義！

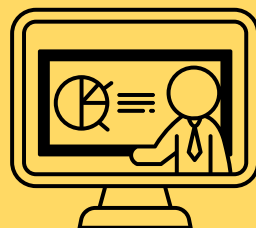


逢甲大學

商學學士 學位學程

念大學你有不一樣的選擇
跟我一起來當逢甲商進人

逢甲大學商學學士學位學程



以「大商思維」為核心，整合商學院優質師資與產業資源，致力於培養具備專業之能、商業倫理、國際視野及終身學習素養的未來商管人才。本學程課程多元且彈性、依據產業趨勢與職涯發展需求，設立三大課程模組：

- 整合行銷 | 品牌經營 x 數位行銷 x 消費者行為洞察
- 創新創業 | 企業創新 x 數位實踐 x 產品開發策略
- 智慧永續與跨領域選修 | 數位轉型 x ESG x AI智能應用



甄審入學報名時間
2026.04.13~2026.05.21

申請入學報名時間
2026.06.18~2026.08.17

書面審查 免筆試 免口試

FCUBCE 115學年度



Start

SCAN ME!



掃描立即了解更多

產學連結 x 教學創新
頂尖師資，打造你的職涯競爭力



04-24517250#4065



fcu_bce



臺中市西屯區文華路100號
商學大樓 104室

系所教師群



黃琰琇 主任

財政稅務、公共經濟
環境與能源經濟



黃錦華 老師

品牌管理、行銷管理
創新管理



黃鈺婷 老師

財務會計、財務分析
土地稅、公司治理



鄭妃君 老師

組織行為、人力資源管理
決策科學與資訊科技應用



陳亭廷 老師

行銷管理、消費者行為
服務業行銷、零售通路
全球品牌管理

Unlock Your Bussiness
Potential in 2026

課程模組介紹



整合行銷模組

- 掌握市場行銷核心技能與策略
- 制定完整的市場行銷計畫
- 分析行銷成效並調整策略



智慧永續模組

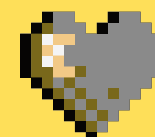
- 探索永續發展核心概念與實踐
- 結合環境、社會責任與智慧科技
- 以創新與創業推動永續發展



創新創業模組

- 培養創新創業與商業思維
- 學習行銷策略與財務管理
- 提升商業計劃簡報能力

FCU BCE



我從事球鞋設計，在大陸工作八年，學歷為高職，因升遷受限且缺乏商業與行銷經營觀念，決定完成讀大學的夢想，進入逢甲大學商學進修部就讀。

身為全職工作者，起初擔心無法兼顧工作與學業，也因與同學年齡差距感到不安。但在老師多元且實務導向的教學下，我重新找回學習熱情，透過分組報告與跨年齡交流，拓展視野，學習到ESG、行銷管理與永續零售等實用知識，對產品研發與銷售有更全面的理解。

此外，在老師鼓勵下參與黑客松競賽，培養企劃撰寫與簡報能力，將所學實際應用於工作。商進不僅課程多元，師長與學長姐也十分熱心，是一個溫暖且支持成長的學習環境。如果你還在猶豫，商進是你唯一的選擇！



全職球鞋設計
商進二乙 賴泓璋

我們要的不只是

一張大學文憑

GET
STARTED
TODAY
成就

你能

四年的夜晚
不凡的未來

更強大

比想像的

來聽聽我們的故事



半工半讀X轉學生
商進三乙 吳玉珊

身為轉學生，原以為需要經歷漫長的適應期，但進入商進系後，很快被溫暖的學習氛圍取代不安。

這裡不只是上課的地方，更是彼此並肩努力的團隊，透過競賽與成果發表，在討論與磨合中學會合作，也在壓力中建立深厚情誼，讓我找到歸屬感。半工半讀雖然辛苦，卻帶來成長加乘，白天累積職場經驗，晚上轉化為專業能力，進步格外明顯。

系上老師不僅專業，更體諒學生兼顧工作，給予彈性指導與鼓勵，成為我們堅持下去的重要力量。商進系不只是進修的地方，更是一個充滿支持與溫度的成長舞台。

家裡本來從商，從小接觸產業運作，對經營並不陌生，成長過程中熱愛與動物相處，也讓我養成重視彈性、嚮往自由、不被單一框架限制的性格。

在商進系，不僅能擺脫壓力沉重的學習環境，更能在寬廣的年齡層與親切耐心的指導中自在成長。這裡的同學來自不同背景，彼此交流能拓展視野與思維，讓學習不再只是課本知識。遇到問題時，你不必擔心無人可問，因為老師與系辦人員都樂於傾聽並給予實際協助（當然，前提是不要當個媽寶）。

商進給了我更多探索的自由，也讓目標逐漸清晰，透過同學們分享職場經驗，我學到許多寶貴的實務觀念。最後一學期在學校協助下完成實習，首次踏入職場，親身體驗產業運作，成為人生重要突破。

如果你還未確定自己的方向，別擔心。四年時間還很長。



商進學長 方敬元





**BEST
BUSINESS
EDUCATION
FOR YOU**



學程活動



高進系籃



高進系籃



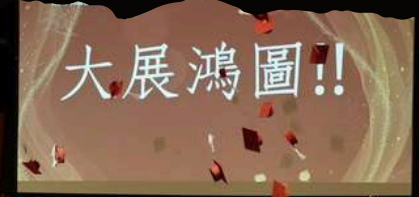
新鮮人活動



唐式基金會x高進



新鮮人活動



good things
take times

